

# FITnesstraining für Berater

Aller Anfang muss nicht schwer sein. Um neuen Mitarbeitern nicht nur den fachlichen Einstieg, sondern auch die Integration ins Unternehmen zu erleichtern, gibt es bei SAP SI das FIT-Programm.

Integration wird bei SAP Systems Integration groß geschrieben: Der Systemintegrator lässt nicht nur IT-Landschaften zusammenwachsen, sondern bereitet auch seine Mitarbeiterinnen und Mitarbeiter auf die fachlichen und sozialen Anforderungen im Team und in der Projektarbeit vor. Der IT-Dienstleister mit Hauptsitz in Dresden rekrutiert jährlich an die 400 frisch gebackene (Wirtschafts-) Informatiker, Ingenieure, Wirtschafts- und Naturwissenschaftler für seine neun Standorte in Deutschland und der Schweiz. Das FIT-Programm steht aber nicht nur dem Nachwuchs offen. Auch Professionals mit mehrjähriger Berufserfahrung können ihre Kenntnisse in einzelnen Kursen zu speziellen Themen auffrischen und erweitern.

## Vermittlung fachlicher und sozialer Kompetenz

Das FIT-Programm dauert ein halbes Jahr und startet jeweils im Januar und September. In einem einwöchigen Orientierungsprogramm gleich zu Beginn lernen sich die neuen Kollegen untereinander und alle gemeinsam das Unternehmen kennen. Die folgenden zehn Wochen beinhalten die Ausbildung in SAP Grundlagen; danach stehen Kurse zu den einzelnen Lösungen der E-Business-Plattform von mySAP.com auf dem Lehrplan. Für weitere drei Monate ist

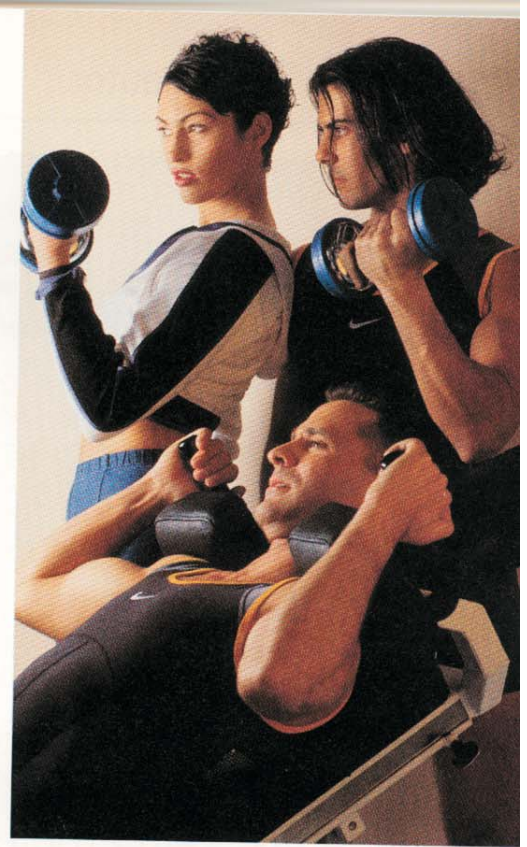
*Kathrin Hentzschel absolvierte nach dem Studium der Südslawistik und Soziologie eine Ausbildung zur PR-Beraterin in Heidelberg und textet seit 2000 für die Agentur Signum Public Relations in Mannheim.*

Praxis angesagt: Den branchenspezifischen Hintergrund erhalten die Teilnehmer individuell – je nachdem, in welchem Projekt sie tätig sind.

Ein weiterer Bestandteil des Programms ist das Basisseminar „Soziale Kompetenz“, das sich ausschließlich an Berufsanfänger richtet. „Diese Soft Skills, die das Arbeiten im Team und mit Kunden erleichtern, sind für den Projektalltag extrem wichtig“, bestätigt Ingeborg Arnold, Teilnehmerin des FIT-Programms. „Ein weiterer Vorteil ist, dass wir uns gegenseitig kennen lernen“, ergänzt ihr Kollege Marcus Nebel.

## An Marktbedürfnisse angepasst

Kein FIT-Programm gleicht dem anderen. „Der Schwerpunkt liegt beispielsweise auf Materialwirtschaft und Vertrieb, oder Customer Relationship Management



(CRM) und elektronische Beschaffung (E-Procurement). Kenntnisse in diesen Bereichen werden gegenwärtig zunehmend nachgefragt“, begründet Holger Lemanczyk, Business Unit Leiter CRM, der gemeinsam mit den übrigen Bereichen die Schulungsinhalte definiert. „Professionalität, aber auch Schnelligkeit und Detailkenntnisse rund um die neuen E-Business-Lösungen sind eben Trümpfe, mit denen SAP SI die New Economy aktiv gestaltet“, resümiert Personalleiterin Astrid Ascheberg. „Nur, wer mit motivierten Experten die Kundenbedürfnisse kennt und erfüllen kann, ist auf Dauer ‚fit‘ für den Wettbewerb“.

## Das Unternehmen

Die SAP Systems Integration AG (SAP SI) ist ein Dienstleistungsunternehmen mit den Kerngeschäften strategische IT-Beratung, kundenspezifische Anwendungsentwicklung sowie Implementierung und Betrieb von mySAP.com-Lösungen. Das börsennotierte Unternehmen zählt zu den fünf größten SAP-Beratungshäusern in Deutschland und bietet seine Dienstleistungen vornehmlich für die Branchen Automobilindustrie, Banken, Gesundheitswesen, Medien und die Versorgungsindustrie an. Rund 1300 Mitarbeiterinnen und Mitarbeiter erwirtschafteten im Geschäftsjahr 2000 einen Gesamterlös von rund 186,2 Millionen Euro.